

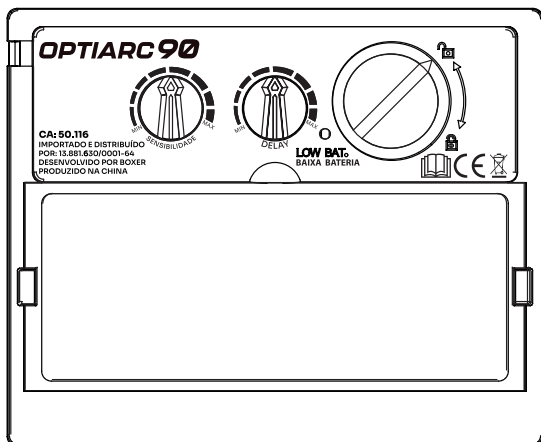
OPTIARC 90



**Guia Rápido
de Utilização**



1 Filtro de solda



GUIA DO FILTRO

1 - CONTROLE DE ESCURECIMENTO:

Ajusta a lente para uma sombra mais clara/escura ou transparente.

2 - BOTÃO DE TESTE: Verifica se a máscara está funcionando corretamente.

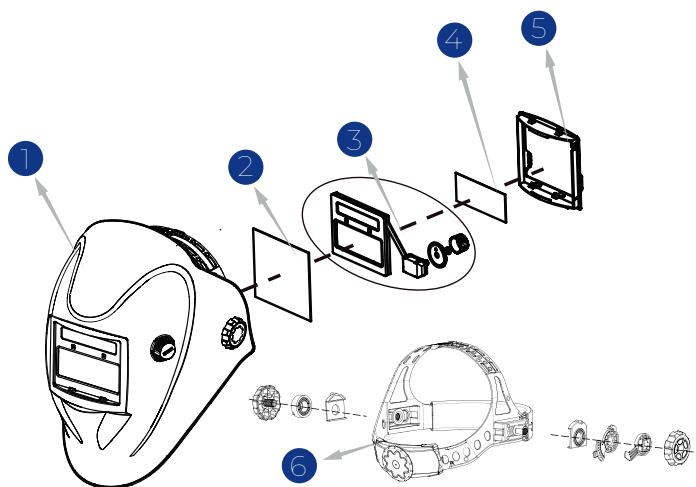
3 - SENSIBILIDADE: Ajuste do nível de sensibilidade.

4 - ATRASO/DELAY: Ajuste do tempo de escurecimento pós processo de solda.

5 - BATERIA FRACA: Led de indicação do nível baixo da bateria.

6 - TAMPA DA BATERIA: Remover ou trocar a bateria.

2 Montagem da máscara



***Siga as instruções para a montagem correta das partes da máscara de solda e carneira.**

1 - Capacete

2 - Lente Protetora Frontal

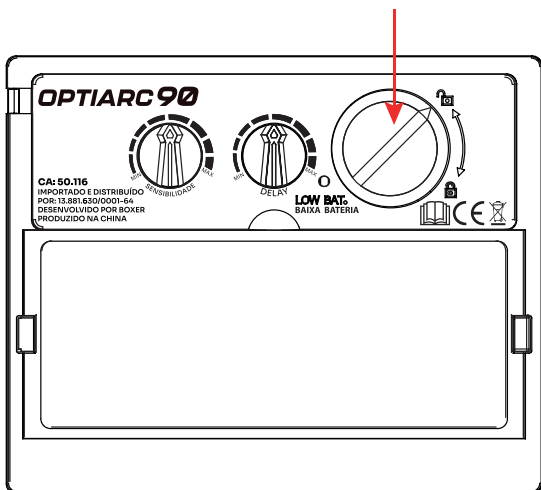
3 - Filtro de Auto Escurecimento

4 - Lente Protetora Interna

5 - Tampa do filtro de auto escurecimento

6 - Carneira

3 Troca de bateria



Siga as etapas para realizar a substituição da bateria:

1 - Identifique o compartimento da bateria, o qual está localizado na parte traseira do filtro.

2 - Ao acessar o compartimento da bateria, verifique a posição da bateria existente e sua polaridade. É crucial garantir que a bateria esteja instalada corretamente para o funcionamento adequado do filtro.

3 - Certifique-se de que o lado positivo (+) da bateria esteja voltado para cima.

Bateria utilizada: Uma bateria de lítio CR2032

4

Guia de escurecimento

Processo de solda	Corrente do Arco (Amperes)																								
	1.5	6	10	15	30	40	60	70	100	125	150	175	200	225	250	300	350	400	450	500	600				
Covered electreodes	8								9	10	11	12	13	14											
MAG									8	9	10	11	12	13	14										
TIG	8								9	10	11	12	13												
MIG with heavy metals									9	10	11	12	13	14											
MIG with light alloys									10	11	12	13	14												
Air-arc gouging									10	11	12	13	14	15											
Plasma jet cutting									9	10	11	12	13												
Microplasma arc welding	4	5	6	7	8	9	10	11	12																
	1.5	6	10	15	30	40	60	70	100	125	150	175	200	225	250	300	350	400	450	500	600				

OPTIARC 90



@BOXERSOLDAS



EN 166 : 2001 CSA Z94.3
EN 175 : 1997 ANSI Z87.1
EN 379 : 2003 +A1 : 2009

**PPE Regulation (EU) 2016/425
Directive 2001/95/EC**

**A máscara de soldagem e os filtros
de soldagem são testados pelo
seguinte organismo notificado:**

ECS GmbH
Organismo Notificado 1883
Huettfeldstrasse 50
73430 EALS